

Configuration de la connexion d'un kit de circuit respiratoire pour nouveau-nés/enfants au HAMILTON-HF90

Directives de configuration pour connecter un kit de circuit respiratoire pour nouveau-nés/enfants au HAMILTON-HF90

Avant de commencer

Consultez les informations relatives à la sécurité et vérifiez les points suivants :

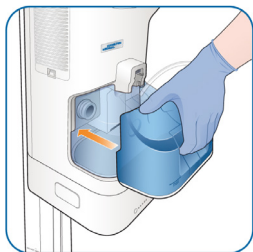
- Ayez à disposition tous les composants nécessaires pour administrer le traitement. Assurez-vous d'avoir sélectionné une interface de type et de taille appropriés pour votre patient.
- Vérifiez que le kit de circuit respiratoire n'est pas endommagé avant toute utilisation. Jetez le kit de circuit respiratoire s'il semble endommagé.

Connexion du kit de circuit respiratoire au HAMILTON-HF90

1. Retirez le cache de l'adaptateur de sortie de gaz.



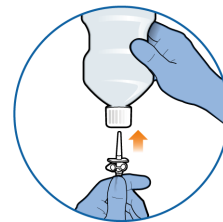
2. Insérez le réservoir d'humidification dans le dispositif.



3. Connectez le circuit respiratoire.



4. Connectez l'alimentation en eau.



Positionnement du kit de circuit respiratoire et du dispositif

Une fois l'assemblage terminé, placez le circuit respiratoire et le dispositif de façon à ce que :

- Le dispositif soit placé en dessous du niveau du patient.
- Les prises d'air sur les côtés du dispositif ne soient pas obstruées ni couvertes. Ces conduits sont destinés à la prise d'air respiratoire et au ventilateur de refroidissement.

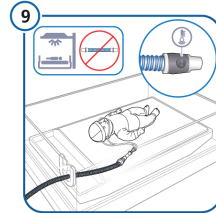
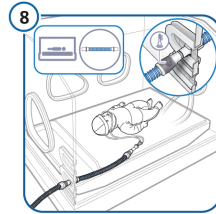
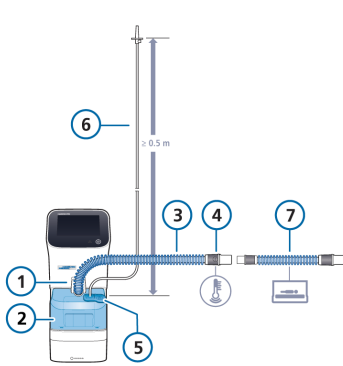
- Connectez le circuit respiratoire au port inspiratoire. Veillez à ce qu'il s'enclenche bien.
- Retirez le cache situé à l'extrémité patient du circuit respiratoire avant de connecter le circuit à l'interface ou à la rallonge pour couveuse.

- Remplissez le réservoir d'humidification uniquement avec de l'eau stérile déminéralisée.
- Placez l'alimentation en eau à au moins 0,5 m au-dessus du dispositif.

Avant de commencer le traitement du patient

Ne connectez les patients qu'à des interfaces nasale ou de trachéostomie spécifiquement conçues pour la thérapie d'oxygène à haut débit ; ces types d'interfaces permettent au patient d'expirer.

Kit de circuit respiratoire à une branche, nouveau-né/enfant



1 Connexion du circuit respiratoire (port inspiratoire vers patient)

2 Réservoir d'humidification

3 Circuit respiratoire chauffant

4 Connexion à l'interface patient ou à la rallonge pour couveuse, capteur de température

5 Port du nébuliseur

6 Ligne d'alimentation en eau avec pointe

7 *Néonatal uniquement.* Rallonge pour couveuse, à utiliser en couveuse avec les kits de circuit respiratoire pour nouveau-nés/enfants réf. 10103261 et 10119946

8 *Néonatal uniquement.* Configuration de la couveuse

9 *Néonatal uniquement.* Configuration du lit chauffant

Positionnement du kit de circuit respiratoire et du dispositif

Une fois l'assemblage terminé, placez le circuit respiratoire et le dispositif de façon à ce que :

- Le dispositif et le circuit ne soient pas exposés à l'air conditionné ou directement au soleil direct.
- Le kit de circuit chauffant ne soit pas placé directement sur la peau du patient.
- Aucune tension ne soit créée et que le circuit ne soit pas poussé, tiré ou vrillé à la suite de mouvements du patient, du transport ou d'autres activités.
- Toute condensation revienne dans le réservoir d'humidification et non vers le patient.
- Le circuit et la tubulure restent découverts et reposent sur les draps ou les couvertures.
- *Néonatal uniquement.* La rallonge pour couveuse soit connectée au circuit respiratoire et ne puisse être utilisée qu'à l'intérieur de la couveuse.
- *Néonatal uniquement.* La branche chauffante soit toujours positionnée avec la sonde de température à l'extérieur de la couveuse.